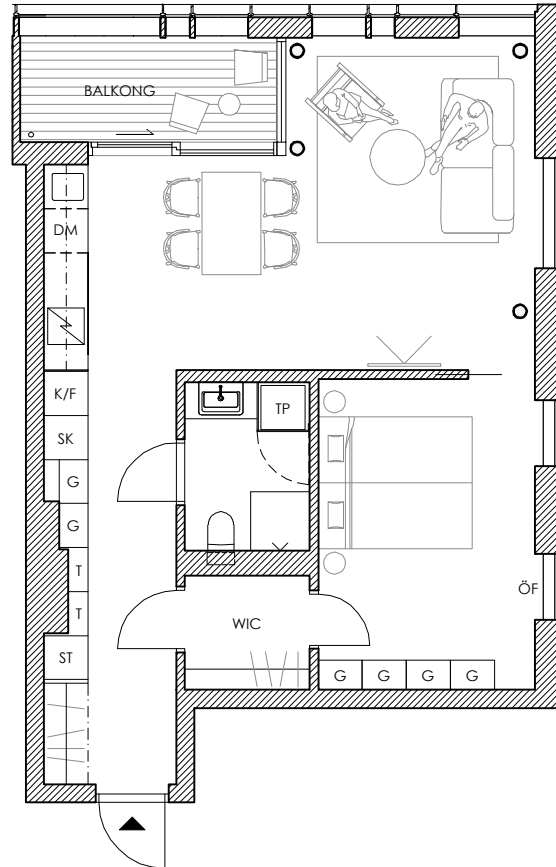
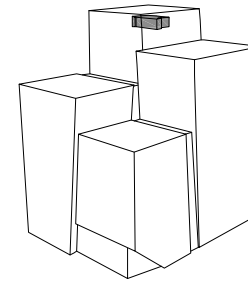




# 18:5 North East



LGH: 18:5  
2 ROK

BOA: 56 KVM  
BALKONG: 5 KVM

PLAN: 18

## TECKENFÖRKLARING

	DM - DISKMASKIN
	G - GARDEROB
	K/F - KYL/FRYS
	SK - SKAFFERI
	ST - STÄDFÖRVARING
	T - TEKNIK
	TP - TVÄTTPELARE
	WIC - WALK-IN CLOSET
	ÖF - ÖPPNINGSBART FÖNSTER

BALKONG MED SKJUTBARA GLASPARTIER  
GENERELL RUMSHÖJD: 2640 MM  
RUMSHÖJD I HALL, WIC, BADRUM: 2400 MM  
(VID KYLA SJUNKER RUMSHÖJDEN LOKALT TILL 2350 MM)

